


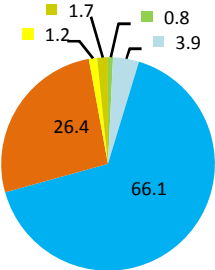
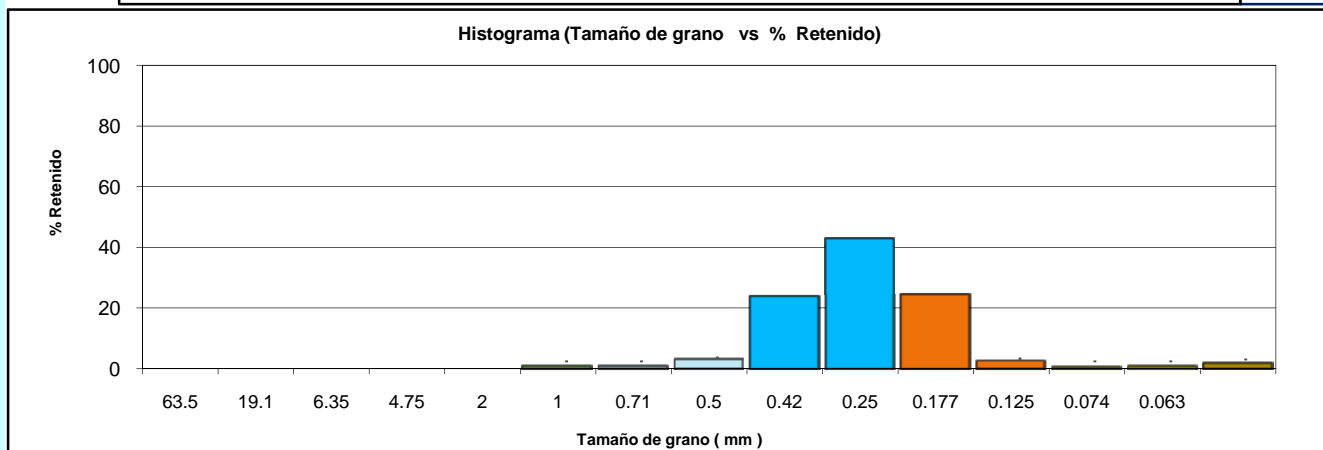
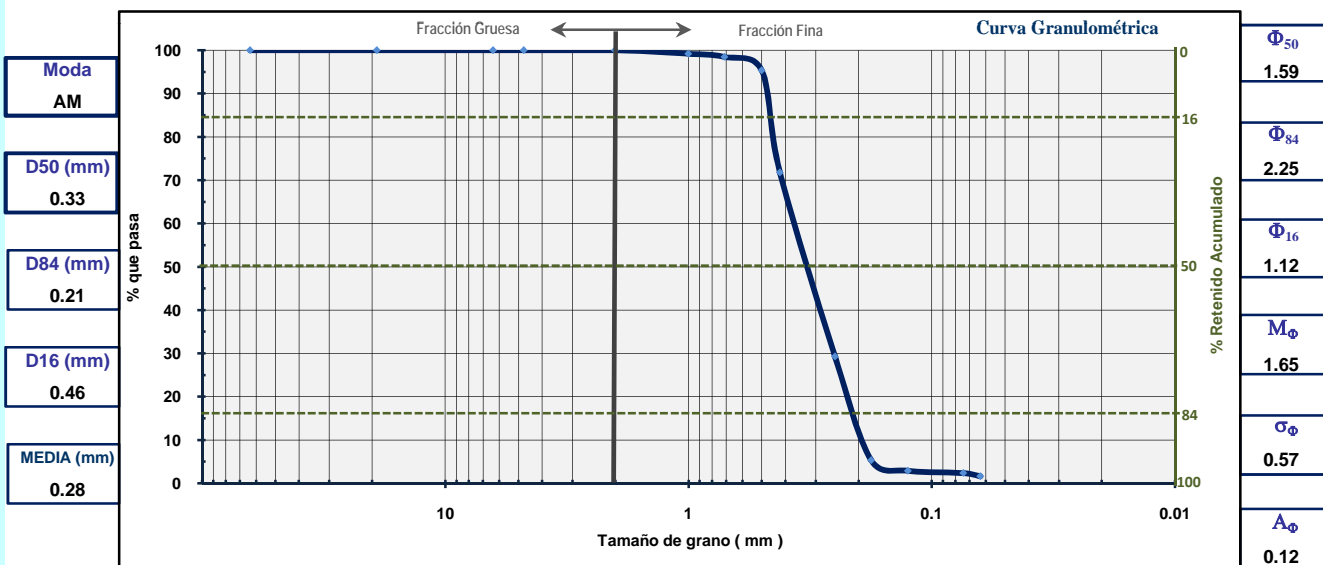
 GOBIERNO DE ESPAÑA MINISTERIO DE MEDIO AMBIENTE Y MEDIO RURAL Y MARINO <small>SECRETARÍA GENERAL DEL MAR</small> <small>DIRECCIÓN GENERAL DE SOSTENIBILIDAD DE LA COSTA Y DEL MAR</small>		UTE:  Intecsa-Inarsa  GEOMYSA <small>Geofísica Mar y Tierra</small> <small>www.geomysa.es</small>		Laboratorio  GEOMYSA <small>Geofísica Mar y Tierra</small> <small>www.geomysa.es</small>	
Proyecto:	Estudio Ecocartográfico del Litoral de las Islas de Menorca, Ibiza y Formentera. Ref.- 28-4811	Ref. muestra:	IF-214	Profundidad (m):	42.70
Isla(s):	Ibiza-Formentera	Sistema de Referencia:		ED50	X= 368038
		Proyección:		UTM (Huso 31)	Y= 4330192
		Fecha:	2009	Peso inicial (gr):	100.00

ANÁLISIS FÍSICO-QUÍMICOS

Materia Orgánica (%)	REDOX (mV)	Metales Pesados (mg/kg)				
1.5	126	Cadmio	Cobre	Mercurio	Plomo	Vanadio
		0.08	<2.5	<0.25	3	42

ANÁLISIS GRANULOMÉTRICOS

Proporción de materiales en la muestra (%).		Tamiz		Diámetro de grano		Peso retenido (Acumulado)		% retenido		% retenido (Acumulado)		% que pasa		
		2.5"		63.5		0.00		0.00		0.00		100.00		Fracción gruesa
		3/4"		19.1		0.00		0.00		0.00		100.00		
		1/4"		6.35		0.00		0.00		0.00		100.00		
		Nº 4		4.75		0.00		0.00		0.00		100.00		
		Nº10		2		0.00		0.00		0.00		100.00		Fracción fina
		Nº18		1		0.76		0.76		0.76		99.24		
		Nº25		0.71		1.54		0.78		1.54		98.46		
		Nº35		0.5		4.65		3.11		4.65		95.35		
		Nº40		0.42		28.21		23.56		28.21		71.79		
		Nº60		0.25		70.73		42.52		70.73		29.27		
		Nº80		0.177		94.68		23.95		94.68		5.32		
		Nº120		0.125		97.10		2.42		97.10		2.90		
		Nº200		0.074		97.64		0.54		97.64		2.36		
		Nº230		0.063		98.34		0.70		98.34		1.66		
				< 0.063		100.00		1.66		100.00				



- Bolos (B)
- Gravas (G)
- Arena muy gruesa (AMG)
- Arena gruesa (AG)
- Arena media (AM)
- Arena fina (AF)
- Arena muy fina (AMF)
- Limo/Arcilla (F)